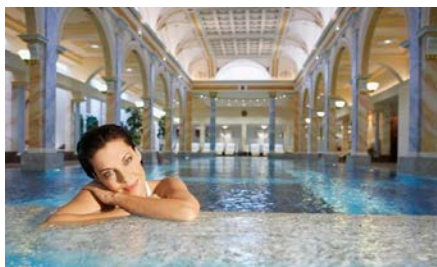




СЕКРЕТЫ АЛЬПИЙСКИХ ДОЛГОЖИТЕЛЕЙ

Цюрих (2 ночи) – регион Юнгфрау и Берн (2 ночи) – регион Монтре и Ивердон (2 ночи) – Лейкербад (2 ночи)

Продолжительность: 9 дней – 8 ночей, с субботы по воскресенье



Даты отправления групп 2019 - 2020:

| | |
|---------------|--------------------|
| Сентябрь 2019 | 07, 14, 21, 28 |
| Октябрь 2019 | 05, 12, 19, 26 |
| Ноябрь 2019 | 02, 09, 16, 23, 30 |
| Декабрь 2019 | 07, 14, 21, 28 |
| Январь 2020 | 04, 11, 18, 25 |
| Февраль 2020 | 01, 08, 15, 22, 29 |
| Март 2020 | 07, 14, 21, 28 |
| Апрель 2020 | 04, 11, 18, 25 |
| Май 2020 | 02, 09, 16, 23, 30 |
| Июнь 2020 | 06, 13, 20, 27 |
| Июль 2020 | 04, 11, 18, 25 |
| Август 2020 | 01, 08, 15, 22, 29 |
| Сентябрь 2020 | 05, 12, 19, 26 |
| Октябрь 2020 | 03, 10, 17, 24, 31 |

Стоимость тура (цена на человека в двухместном номере): 1555 EUR (без авиаперелёта)

В стоимость включено:

- Проживание в отелях 4*
- Питание: завтраки (шведский стол)
- Русскоговорящий гид на протяжении всего маршрута
- Входные билеты согласно программе входят в стоимость тура

Доплаты (цены на человека)

555 EUR за одноместное размещение

100 EUR за 1 дополнительную ночь в Женеве в двухместном номере

160 EUR за 1 дополнительную ночь в Женеве в одноместном номере

100 EUR с чел. – гарантированные первые места в автобусе по всему маршруту (не распространяется на дополнительные экскурсии, оплачивается gidу на месте)

Скидки

60 EUR на одного ребёнка до 12 лет с двумя взрослыми в двухместном номере

42 EUR за третьего взрослого в номере TRIPLE

Наушники Доплата за наушники 15 EUR с чел. нетто (оплачивается на месте)

Гостиницы (либо другая такого же уровня)

Zurich – Fassbind 4*, Swissotel 4*, Courtyard 4*

Регион Юнгфрау – Regina Wengen 4*

Bern – Hotel Ambassador 4*, Novotel 4*

Vevey – Moden Times 4*

Geneve – Cornavin 4*

Leukerbad - Grichting Badnerhof 4*

Мы гарантируем, что все отели по программе – 4 звезды. Заявленные в программе города могут быть изменены, исходя из количества туристов в группе и наличия мест в отелях. Точные названия отелей известны за 2 – 3 недели до заезда.

Программа тура:

| | |
|---------------|--|
| 1 день | Прибытие в Цюрих Бесплатные трансферы для всех туристов прилетающих в Цюрих. Обзорная двухчасовая экскурсия по Цюриху с русскоговорящим гидом с посещением Банхофштрассе, собора Фрауэнмюнстер (вход внутрь собора по желанию за свой счет, цена 5 франков), Нидердорф, Парадеплац и др. Размещение в отеле (check-in после 15:00). |
| 2 день | Цюрих – Штайн ам Райн – Рейнский водопад Завтрак в отеле. Экскурсия в Штайн-ам-Райн (средневековый город на границе с Германией, известный старинными зданиями с фресками на фасадах). Остановка у самого большого водопада Европы - Райнфаль. Возвращение в Цюрих. <i>Дополнительная поездка в княжество Лихтенштейн с возможностью попробовать местное вино. Экскурсия к месту паломничества всей Европы - монастырь в городке Айнзидельн, где находится «черная Мадонна».</i> |
| 3 день | Цюрих – Люцерн –Интерлакен – регион Юнгфрау Завтрак в отеле. Переезд в Люцерн. Пешеходная экскурсия по центру Люцерна. Переезд в Интерлакен. Прогулка по городу. Размещение в отеле региона Интерлакен. Вечером свободное время. |
| 4 день | Юнгфрауйох – Долина Водопадов Завтрак в отеле. Свободный день. <i>Дополнительные экскурсии:</i> - экскурсия в Альпы. Подъем на Юнгфрауйох. - поездка в Долину Водопадов и на озеро Бриенц (только летом). <i>Посещение знаменитого Райхенбахского водопада, который прославил Конан Дойль, сделав его местом гибели Шерлока Холмса.</i> - экскурсия в Базель. |
| 5 день | Интерлакен – Берн – Грюйер – регион Монтре, Ивердон Завтрак в отеле. Переезд в Берн. Экскурсию по историческому центру Берна с осмотром Часовой башни, здания парламента, аркад старого города, Медвежьей ямы. Переезд в Грюйер, расположенного на живописной скале над долиной. Прогулка по средневековой деревушке, в которой расположен замок Грюйер. Возможность купить свежий сыр и попробовать местное национальное блюдо – фондю. <i>Возможна дополнительная поездка на шоколадную фабрику в Брок.</i> Переезд в Монтре. Размещение в отеле Монтре или Ивердона. Свободное время. |
| 6 день | Монтре, Ивердон Завтрак в отеле. Свободный день. <i>Дополнительные экскурсии:</i> - экскурсия во Францию – Анси, Ивуар (летом), Шамони, Мон Блан (зимой) - посещение термального центра Lavey-Les-Bains. Это настоящий оазис здоровья: джакузи, гидромассажные бассейны, каскады, водопады, фонтаны, горки и аэромассажные лежаки. Гостям предлагают широкий спектр водных развлечений и роскошных спа-процедур в спокойной и приятной атмосфере. Большой открытый термальный бассейн (1000 кв. м) имеет подсветку, которая в ночное время создаёт магическую атмосферу на территории спа-центра. |
| 7 день | Монтре – Веве - Лозанна – Женева - Лейкербад Завтрак в отеле. <i>Дополнительно экскурсия Швейцарская Ривьера, посещение Шильонского замка (входные билеты включены в стоимость). Переезд в Веве. Короткая прогулка по набережной и старинной улице Веве с посещением памятников Чарли Чаплину и Н.В. Гоголю, жившим в этом городе.</i> <i>Переезд в Лозанну, небольшая остановка на живописной набережной города Лозанны, возле музея</i> |

| | |
|---------------|---|
| | <p><i>Олимпийского движения и Олимпийского парка.</i></p> <p>По прибытию в Женеву обзорная экскурсия по городу, с осмотром основных достопримечательностей и знакомством с историей города. Посещение старого центра города, парков и набережных (посещение района международных организаций не предусмотрено программой экскурсии, возможно в свободное время).</p> <p>Самостоятельный переезд на поезде или автобусе в Лейкербад – альпийский термальный курорт. Билеты (если поезд) выдаст гид на месте и объяснит маршрут следования. Размещение в отеле. Свободное время</p> |
| 8 день | <p>Лейкербад</p> <p>Завтрак в отеле. Свободный день.</p> |
| 9 день | <p>Лейкербад - Женева</p> <p>Завтрак в отеле. Самостоятельный трансфер на поезде или автобусе в аэропорт Женевы. Билеты (если поезд) выдаст гид на месте и объяснит маршрут следования. Если автобус, время выезда назначает гид накануне, одинаковое для всех (можно погулять по Женеве).</p> |

Дополнительные экскурсии (цены указаны на человека, в CHF):

150 CHF - княжество Лихтенштейн с возможностью попробовать местное вино. Экскурсия к месту паломничества всей Европы - монастырь в городке Айнзидельн, где находится «черная Мадонна»

220 CHF - Юнгфрау. В стоимость включено: гид, обед, билет.

150 CHF – экскурсия в Базель

150 CHF - долина водопадов и озеро Бринц. Вы увидите знаменитый Райхенбахский водопад, который прославил Конан Дойль, сделав его местом гибели Шерлока Холмса. Также вы познакомитесь с самым высоким водопадом Швейцарии Штауббах и поднимитесь на единственный посещаемый в Европе водопад внутри горы Трюммельбах.

150 CHF – Экскурсия Швейцарская Ривьера

150 CHF - экскурсия во Францию – Анси, Ивуар (летом) / Шамони, Мон-Блан (зимой).

30 CHF – поездка на шоколадную фабрику в Брок.

Оплата и заказ дополнительных экскурсий:

- Дополнительные экскурсии можно заказать и оплатить только на месте.
- На территории Швейцарии дополнительные экскурсии оплачиваются в швейцарских франках.
- Скидки на дополнительные экскурсии для детей до 15 лет – 50%
- Стоимость дополнительных экскурсий дана от 4 человек. При меньшем количестве желающих, стоимость будет рассчитана индивидуально (кроме экскурсии на Юнгфрау).

Внимание! Условия бронирования групповых туров:

- Мы оставляем за собой право корректировать программу из-за непредвиденных и независящих от нас обстоятельств: погода, забастовки, состояние дороги, форс мажор, проблемы здоровья и т.д.
- Все экскурсии начинаются строго по обозначенному в программе времени. Жалобы и претензии от опоздавших на экскурсию не принимаются.
- В случае раннего выезда из отеля и невозможности позавтракать в отеле, просим сообщить об этом на рецепции отеля и попросить ланч-пакет. Компания SOLEANS не несет ответственности за не предоставленный завтрак.
- Набор в мини-группы ограничен. Запрашивайте наличие мест у менеджеров компании.
- Многие рестораны в Европе работают с 12.00 до 14.00 и с 18.00 до 21.00 Магазины в воскресенье не работают, в субботу – сокращенный день.
- Автобус отправляется от отеля ровно в указанное в программе время. Опоздавшие туристы добираются до места назначения самостоятельно и за свой счет.
- Размещение в отелях Европы после 15:00. Более раннее размещение возможно в том случае, если номера отеля подготовлены к новому заезду.

- Заявленные в программе города и курорты могут быть изменены, исходя из количества туристов в группе и наличия мест в отелях.
- Компания оставляет за собой право вносить изменения в маршрут следования по групповым турам со 100% сохранением экскурсионной программы.
- Стоимость группового тура рассчитывается на базе размещения в стандартных номерах. Номера улучшенной категории (с красивым видом, кондиционером, джакузи) возможны только за дополнительную плату и при их наличии.
- Компания SOLEANS не несет ответственности за действия отелей, если случайно кому-то попадет номер улучшенной категории, а кому-то стандартный.
- В некоторых отелях Европы при заселении необходимо оставить возвратный депозит наличными для оплаты мини-бара.
- Т.к. европейцы - борцы за окружающую среду, во многих отелях Европы отсутствуют кондиционеры! Претензии не принимаются.
- Стандартный завтрак европейца – булочка и кофе. Претензии на завтраки в отелях Европы в групповых турах – не принимаются.
- В период проведения выставок, конференций, фестивалей и пр. размещение по программам может производиться в отличных от заявленных отелях/городах/курортах. Просим информировать туристов!
- Если турист не прилетел и не заселился вместе с группой в отель (NO SHOW) – тур аннулируется, оплата не возвращается, 100 % штраф.
- Компания SOLEANS не несет ответственность за личные вещи. Пожалуйста, не оставляйте какие-либо вещи в транспорте. Несмотря на усилия нашего персонала, мы не предоставляем гарантии по нахождению забытых или украденных вещей в отелях, экскурсионных автобусах и др. Просьба не отходить от автобуса до тех пор, пока не убедитесь, что ваши вещи погружены.
- Компенсации по утере/краже багажа и личных вещей, а также аннуляция туров (по болезни или потере близкого) после вступления в силу штрафных санкций – это страховые случаи, которые должны покрывать страховые пакеты туристов. Рекомендуем Вам приобретать соответствующие страховые полисы при бронировании тура.